

B2 MARINE

YÜK BANKASI



Ürün Tanıtımı

YÜK BANKASI NEDİR?

Yük Bankaları, performans testleri ve jeneratörlerin güvenli çalışabilmesi için kullanılırlar.



Yük Bankası

KONTROL PANELİ

- Güç : 24VDC Voltaj
- Yük Aktif Rölesi
- 7" Beijer x2 Pro Touch Screen Panel
- Sistem on / off anahtarı
- Güç Lambası
- Yük Bankası Aktif Lambası
- Hata Lambası
- Alarm Rölesi

Yük Bankasının

KULLANIM AMACI NEDİR?

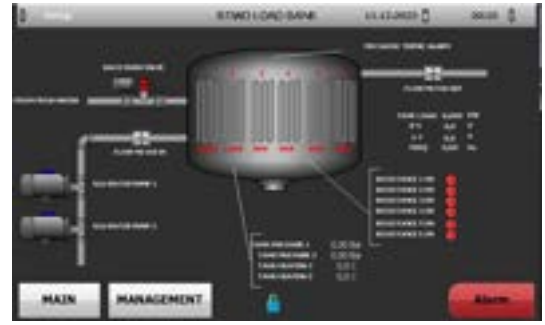
Jeneratör, üretici firma tarafından istenilen %65 yükü her zaman sağlayamadığı için, yeterli yanmayı yapamaz ve deniz yüzeyine yanmamış yakıt ve kurum salınımı yapar. Bu da çevre kirliliğine sebep olur. Zamanla jeneratörün yorulmasına , ömrünün kılmasına neden olur.

Sizlere sunmuş olduğumuz ürün ile jeneratör sürekli olarak %65 yükte tutulur. Eğer yük miktarı eksik ise otomatik moda jeneratöre eksik olan miktar kadar yükü sağlar. Yük fazla ise sistem kendiliğinden devreden çıkar ve stabil çalışmasına katkı sağlar. Ürün ile, belirtilen olumsuz durumlar ortadan kaldırılır.







Yük Bankasının UZUN SÜRE KULLANIMINDA SAĞLADIĞI KAZANÇLAR NEDİR?

- Jeneratör Üretici Firmalarının İstemiş Olduğu Standartlara Uygun Olarak Jeneratörlerin Çalışmasının Sağlanması
- Çevre Kirliliğinin Önlenmesi (Kurum ve Yanmamış Yakıt Oluşumunu Engeller)
- Jeneratör Ömrünün Uzaması
- Bakım, Onarım Maliyetlerinin Düşmesi

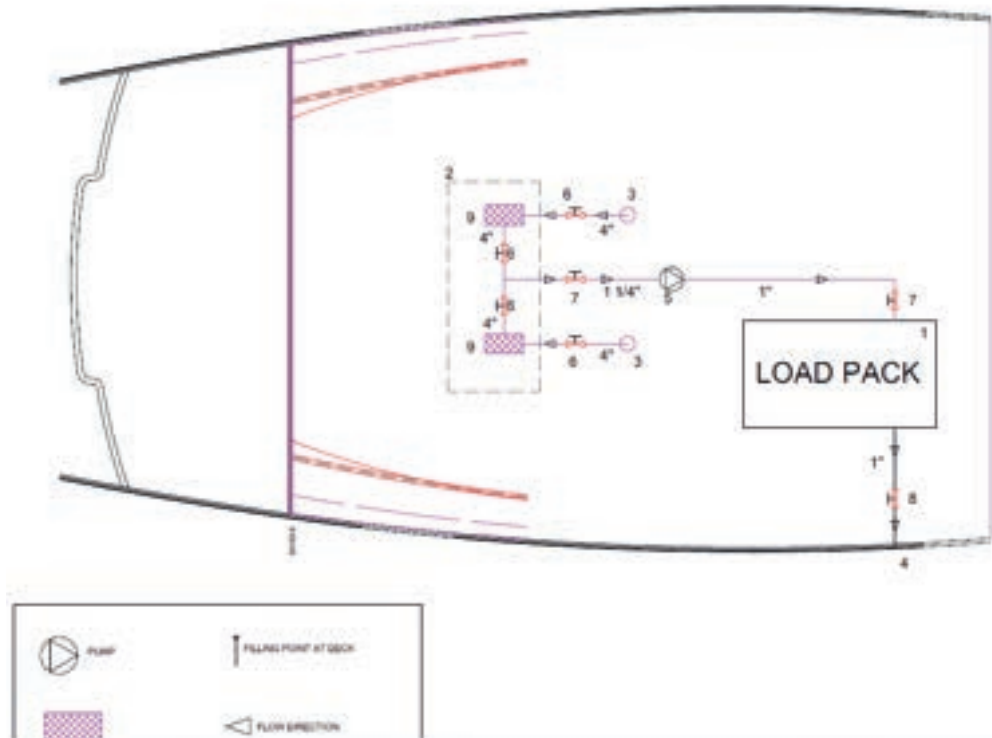
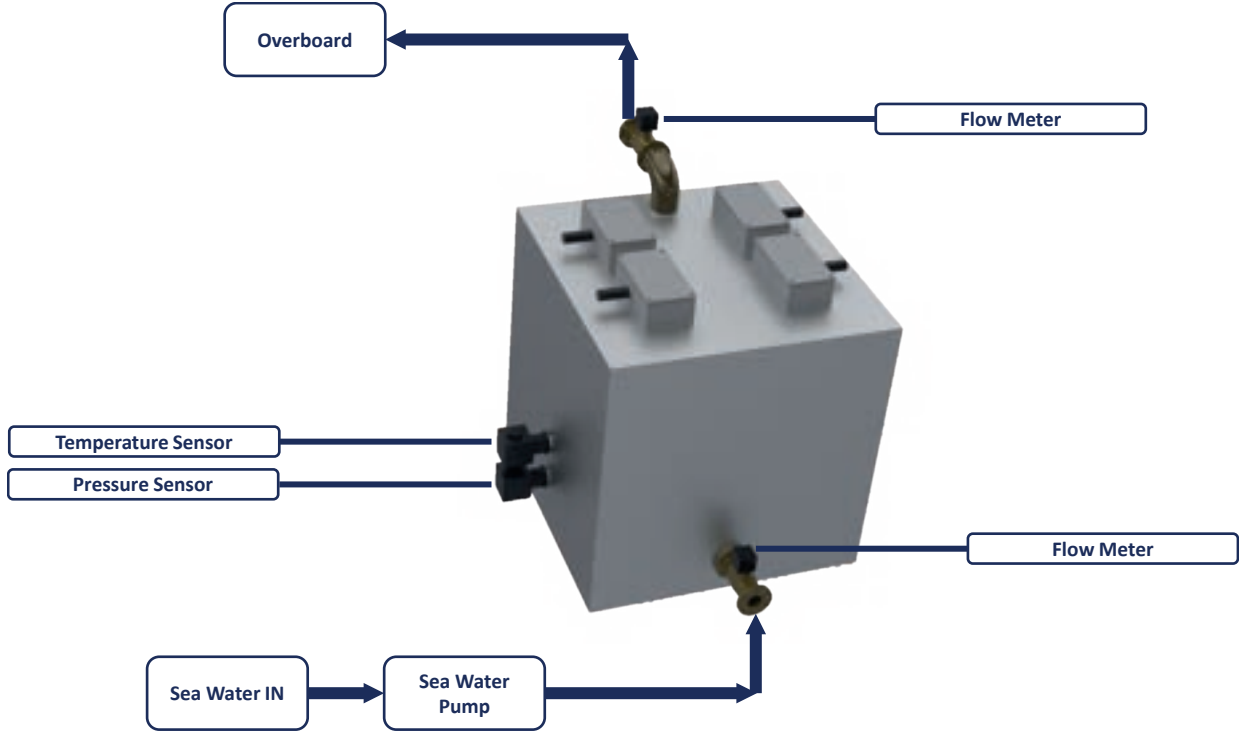


Yük Bankasının TEKNİK ÖZELLİKLERİ

	LoadBank Model 54kW	LoadBank Model 81kW	LoadBank Model 108kW	LoadBank Model 135kW
				
Çalışma Gerilimi	400V nominal	400V nominal	400V nominal	400V nominal
Frekans	50/60Hz	50/60Hz	50/60Hz	50/60Hz
Kontrol Paneli	Local & Remote	Local & Remote	Remote	Remote
Kontrol Girişi	200 / 5 Akım Trafosu	200 / 5 Akım Trafosu	200 / 5 Akım Trafosu	200 / 5 Akım Trafosu
Ana Kontrol	PLC	PLC	PLC	PLC
Güç Adımları	6 x 9kW adım	9 x 9kW adım	12 x 9kW adım	15 x 9kW adım
Anahtarlama	Kontaktör, Termik Röle	Kontaktör, Termik Röle	Kontaktör, Termik Röle	Kontaktör, Termik Röle
Yük Elemanları	6 x 9kW	9 x 9kW	12 x 9kW	15 x 9kW
Tank Yapısı	316 Paslanmaz	316 Paslanmaz	316 Paslanmaz	316 Paslanmaz
Çalışma Basıncı	0.3 - 1 Bar	0.3 - 1 Bar	0.3 - 1 Bar	0.3 - 1 Bar
Test Basıncı	1.75 Bar	1.75 Bar	1.75 Bar	1.75 Bar
Sıcaklık Aralığı	30°C - 70°C	30°C - 70°C	30°C - 70°C	30°C - 70°C
Soğutma	Deniz Suyu	Deniz Suyu	Deniz Suyu	Deniz Suyu
Güvenlik	Giriş - Çıkış Akışmetre, Sıcaklık Mekanik Termik, Basınç Sensörü, Sıcaklık Sensörü	Giriş - Çıkış Akışmetre, Sıcaklık Mekanik Termik, Basınç Sensörü, Sıcaklık Sensörü	Giriş - Çıkış Akışmetre, Sıcaklık Mekanik Termik, Basınç Sensörü, Sıcaklık Sensörü	Giriş - Çıkış Akışmetre, Sıcaklık Mekanik Termik, Basınç Sensörü, Sıcaklık Sensörü
	Boyut ve Ağırlık			
Elektrik Panosu	50*70cm	50*70cm	60*100cm	80*100cm
Tahmini Ağırlık	130Kg Boş Ağırlık	200 Kg Boş Ağırlık	234 Kg Boş Ağırlık	285 Kg Boş Ağırlık



Yük Bankası BAĞLANTI ŞEMASI



Yük Bankası İçin SIKÇA SORULAN SORULAR

01 Fazla Yakıt Yakar Mıyım?

Evet. Jeneratör daha fazla yükte çalışacağı için yakıt sarfiyatı artacaktır. Fakat buna karşılık olarak jeneratör, üretici firmanın istemiş olduğu %65 nominal çalışma değerinde çalışacak ve bu sayede pompa bakımı, enjektör bakımı, piston bakımı ve gömlek bakımlarının ömürleri uzayacaktır. Böylece yük bankası, 2 yıl veya 4000 saatlik sürede yakılan yakıtı amorti edecektir.

02 Class Firmaları Yük Bankasının Kullanımını Kabul Eder Mi?

Evet. Class kuruluşları, özel teknelerde kullanılacak olan yük bankasının kendilerine bildirimini zorunlu kılmamaktadır, lakin önermektedir. Ticari teknelerde bu durum farklıdır. Class kuruluşuna bildirilmesi mecburidir. Yük bankasında kullanılan tüm ekipmanlar class kurallarına uygun ve onaylı kullanılır. Class kuruluşuna gönderilir ve proje onayı alınır. Kurulum sonrasında class kuruluşu gerekli testleri yaparak, test onayını vermektedir.

03 Ürünün Garantisi Nedir?

Uluslararası kurallara uygun 12 ay servis ve parça garantisi bulunmaktadır.

04 Planlı Bakımı ve Takibi Nasıl Yapılmalıdır?

Planlı bakımlar garanti kapsamında üretici firma tarafından yapılmalıdır. Garanti sonrasında yapılacak olan bakımlar ise kullanıcının elinde bulunan, firmanın oluşturduğu bakım tablosuna uygun olarak yapılmalıdır.

İletişim Bilgileri

BTWO Marine Yat. Turizm San. Ve İth. İhr. A.Ş.
Çırkan Mah. Paşadede Cad.
No:5 Blok No: 19/5
Bodrum / Muğla
info@btwomarine.com
+905321008390

B2
MARINE